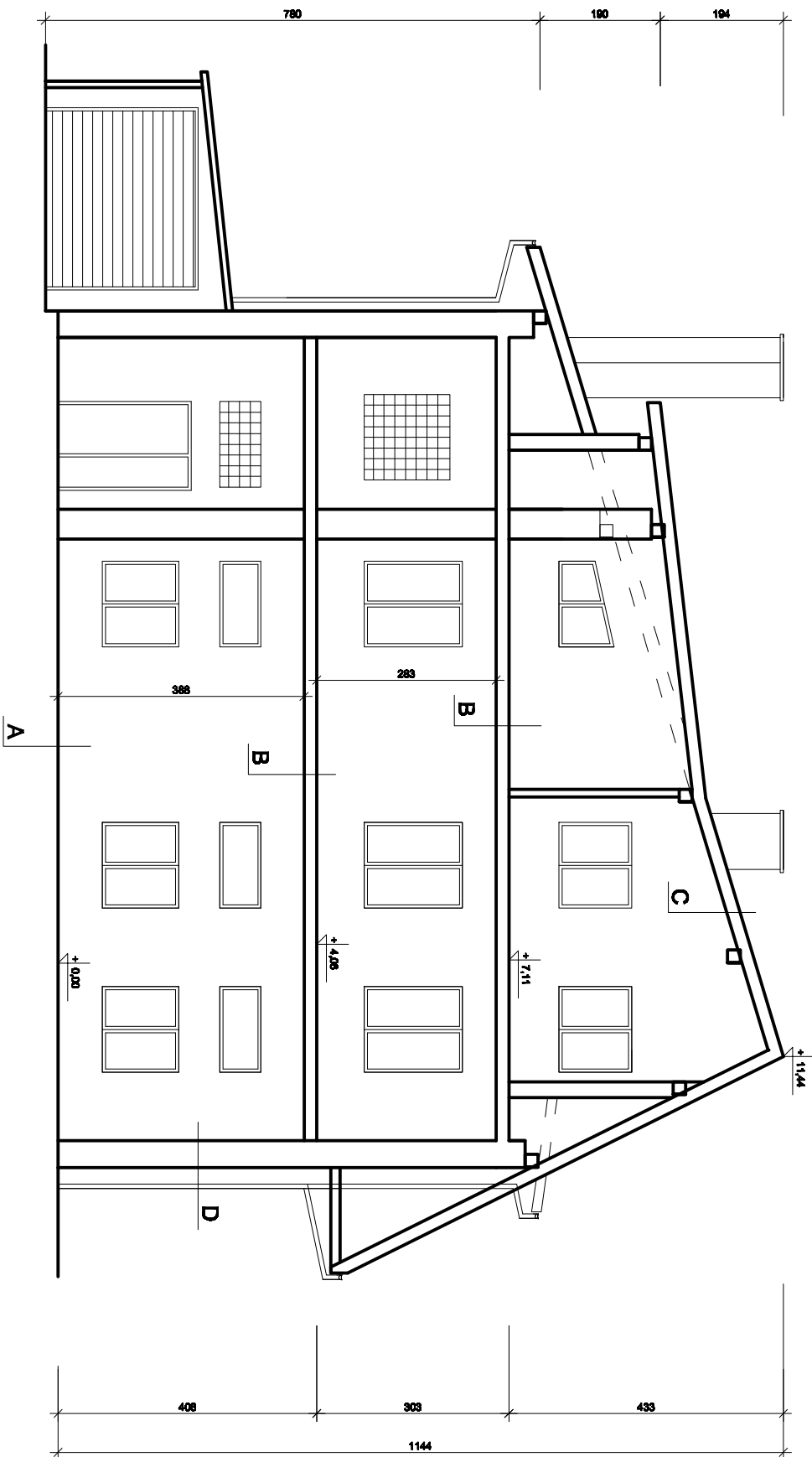


PRZEKRÓJ A-A  
SKALA 1:100  
INWENTARYZACJA



A  
Istniejąca podłoga na gruncie

B  
Istniejący strop

C  
Istniejący dach

D  
Istniejąca ściana

OBIEKT: PROJEKT BUDOWLANY TERMOMODERNIZACJI BUDYNKU OSP PEWEL ŚLĄMEŃSKA ZLOKALIZOWANEGO NA DZIAŁCE NR 3128 W PEWEL ŚLĄMEŃSKA		RYS. NR 6
INWESTOR: Gmina Świnna 34-331 Świnna ul. Wypólna 13	SKALA: 1:100	
TEMAT: PRZEKRÓJ A-A - INWENTARYZACJA		
PROJEKTANT:	DATA: 2022 r.	